

1:10 000

Übriges Gemeindegebiet

Beschwerdeauflage

Von der Gemeindeversammlung beschlossen am: 29. Oktober 2025

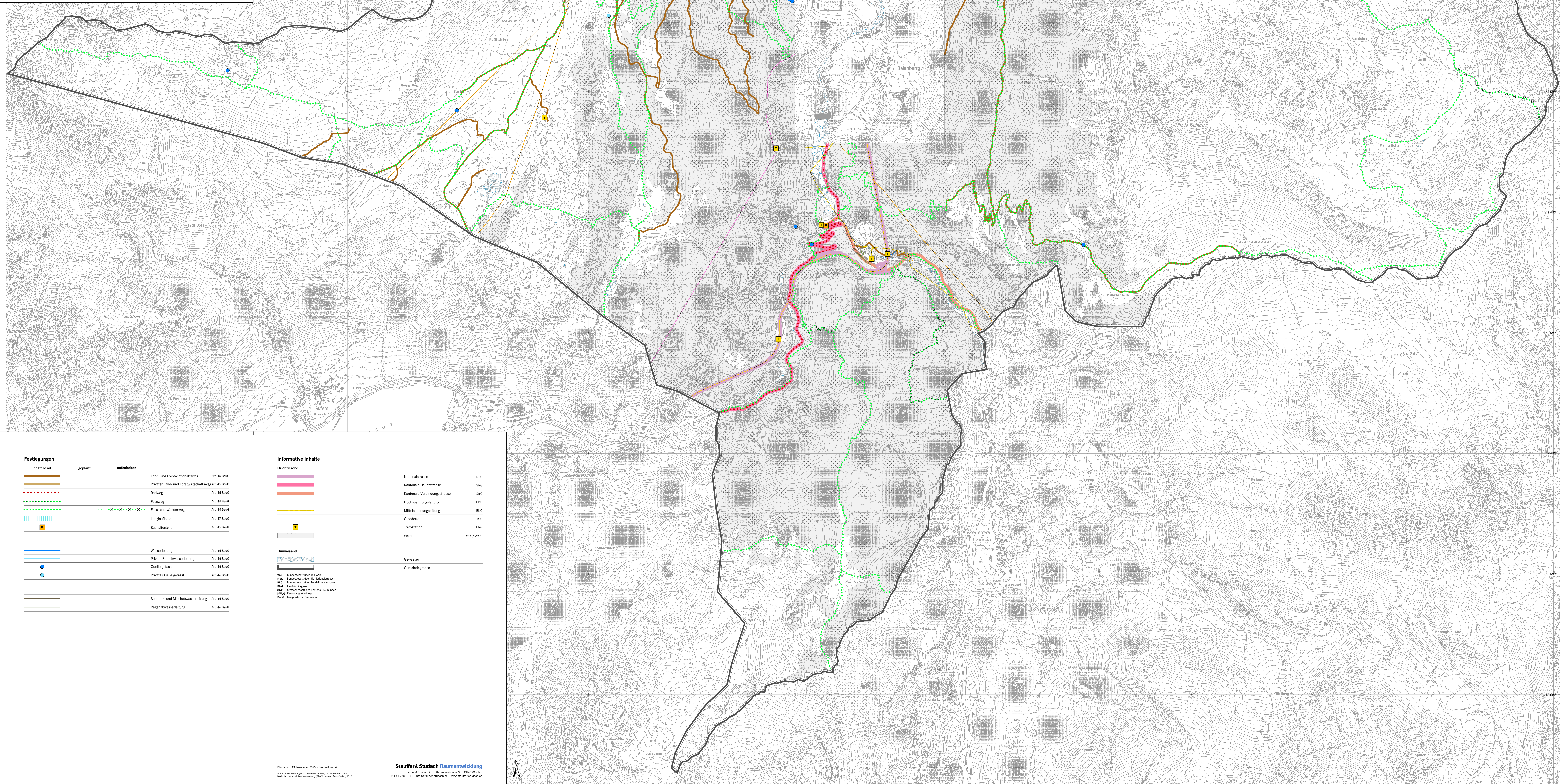
Der Gemeindepäsident

Die Gemeindeschreiberin:

Von der Regierung genehmigt am: RB.

Der Präsident

Der Kanzleidirektor:



Informative Inhalte		
Orientierend		
	Nationalstrasse	N60
	Kantonale Hauptstrasse	31C
	Kantonale Verbindungsstrasse	31C
	Hochspannungseleitung	ElEc
	Mittelspannungseleitung	ElEc
	Ödowebto	RLG
	Trasfobatto	RLG
	Wald	WdC, WdWd
Hinweisend		
	Gewässer	
	Grenzen/Grenzlinie	
<p> WdC Bundesgebiet über die Stadt WdWd Bundesgebiet über die Nationalstrassen N60 Bundesgebiet über die Nationalstrassen 31C Bundesgebiet über die Nationalstrassen ElEc Elektrizitätsleitung RLG Strassenverkehrsamt des Kantons Graubünden WdC Kantonale Hauptstrasse WdWd Kantonale Verbindungsstrasse RLG Bundesgebiet über die Nationalstrassen </p>		

Plandatum: 13. November 2025 / Bearbeitung: si
 Amtliche Vermessung (AV), Gemeinde Andwil, 18. September 2025
 Basisplan der amtlichen Vermessung (BPA), Karl von Gossler, 2025

Stauffer & Studach Raumentwicklung
Stauffer & Studach AG | Alexanderstrasse 38 | CH-7000 Chur
41 81 258 34 44 | info@stauffer-studach.ch | www.stauffer-studach.ch